

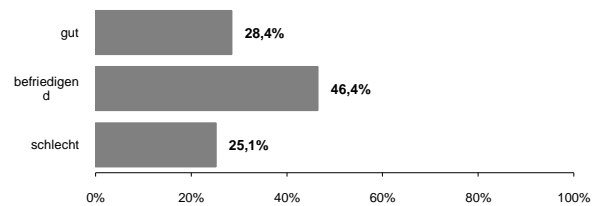
Online-Umfrage: Wirken die Konjunkturpakete?

%-Anteil an allen antwortenden Teilnehmern aus dem *Kammerbezirk der HWK Lübeck*

Wie beurteilen Sie Ihre derzeitige Geschäftslage?

gut	28,4%
befriedigend	46,4%
schlecht	25,1%

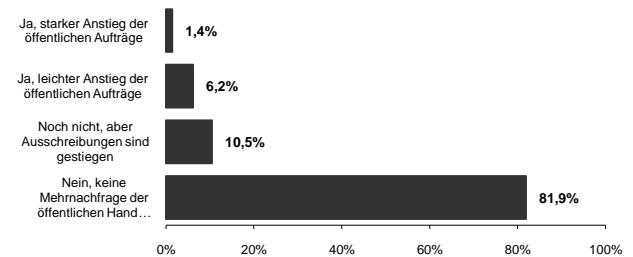
antwortende Betriebe HWK Lübeck 211



Sind die zusätzlichen öffentlichen Investitionen in Ihrem Betrieb spürbar?

Ja, starker Anstieg der öffentlichen Aufträge	1,4%
Ja, leichter Anstieg der öffentlichen Aufträge	6,2%
Noch nicht, aber Ausschreibungen sind gestiegen	10,5%
Nein, keine Mehrnachfrage der öffentlichen Hand spürbar	81,9%

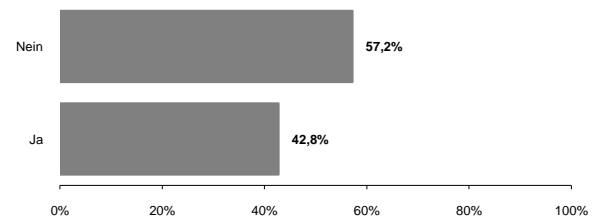
antwortende Betriebe HWK Lübeck 210



Gibt es Probleme bei der Umsetzung des kommunalen Investitionsprogramms?

Nein	57,2%
Ja	42,8%

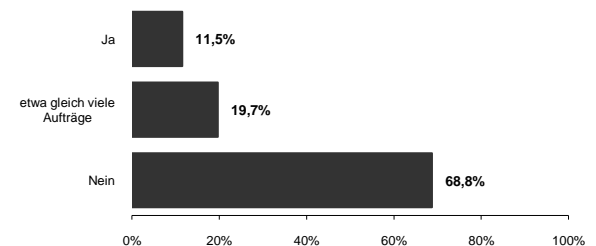
antwortende Betriebe HWK Lübeck 173



Sorgt die Förderung der energetischen Gebäudesanierung in Ihrem Betrieb für mehr Aufträge im Vergleich zum Vorjahr?

Ja	11,5%
etwa gleich viele Aufträge	19,7%
Nein	68,8%

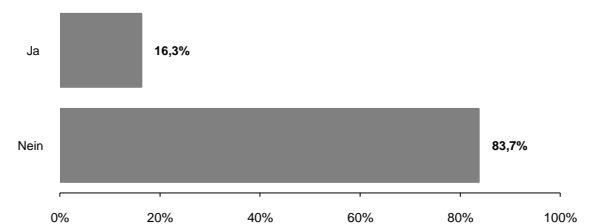
antwortende Betriebe HWK Lübeck 208



Belebt die auf 1.200 € verdoppelte Absetzbarkeit von Handwerkerrechnungen die Nachfrage in Ihrem Betrieb? ("Steuerbonus": 20 % von 6.000 € Arbeitsleistung)

Ja	16,3%
Nein	83,7%

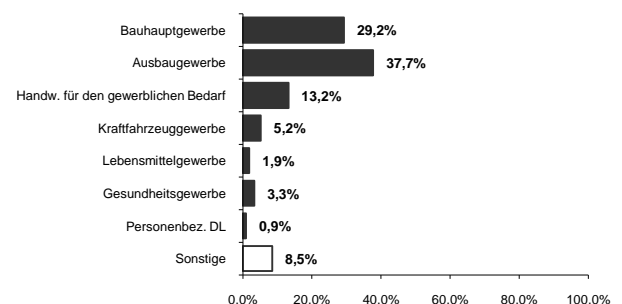
antwortende Betriebe HWK Lübeck 209



In welche Handwerksgruppe sind Sie tätig (Haupttätigkeit)?

Bauhauptgewerbe	29,2%
Ausbaugewerbe	37,7%
Handw. für den gewerblichen Bedarf	13,2%
Kraftfahrzeuggewerbe	5,2%
Lebensmittelgewerbe	1,9%
Gesundheitsgewerbe	3,3%
Personenbez. DL	0,9%
Sonstige	8,5%

antwortende Betriebe HWK Lübeck 212

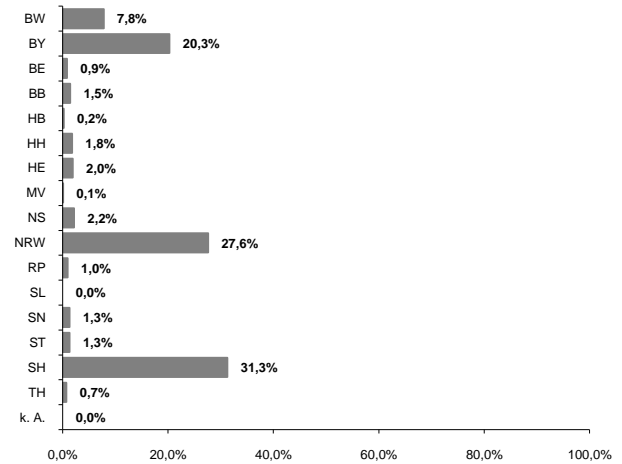


Online-Umfrage: Wirken die Konjunkturpakete?

%-Anteil an allen antwortenden Teilnehmern aus dem *Kammerbezirk der HWK Lübeck*

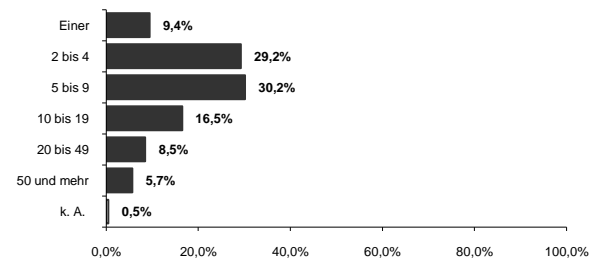
Mein Unternehmen ist im folgenden Bundesland ansässig:

Baden-Württemberg	7,8%
Bayern	20,3%
Berlin	0,9%
Brandenburg	1,5%
Bremen	0,2%
Hamburg	1,8%
Hessen	2,0%
Mecklenburg-Vorpommern	0,1%
Niedersachsen	2,2%
Nordrhein-Westfalen	27,6%
Rheinland-Pfalz	1,0%
Saarland	0,0%
Sachsen	1,3%
Sachsen-Anhalt	1,3%
Schleswig-Holstein	31,3%
Thüringen	0,7%
k. A.	0,0%
<i>teilnehmende Betriebe bundesweit</i>	<i>819</i>



Wie viele Mitarbeiter sind in Ihrem Betrieb beschäftigt (einschl. Inhaber)?

Einer	9,4%
2 bis 4	29,2%
5 bis 9	30,2%
10 bis 19	16,5%
20 bis 49	8,5%
50 und mehr	5,7%
k. A.	0,5%
<i>teilnehmende Betriebe HWK Lübeck</i>	<i>212</i>



Stand: 20.10.2009