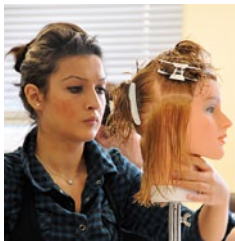




# NEHMEN SIE IHRE ZUKUNFT SELBST IN DIE HAND!



- Überbetriebliche Lehrlingsunterweisung
- Fort- und Weiterbildung
- Schweißtechnische Kursstätte
- AU - Schulungsstätte
- Meistervorbereitungslehrgänge
- Berufsvorbereitungslehrgänge



## WER WIR SIND

Die Berufsbildungsstätte Elmshorn (BBE) der Handwerkskammer Lübeck liegt im südlichen Schleswig Holstein und ist hauptsächlich für die Kreise Pinneberg und Steinburg zuständig. Für den Bereich Fahrzeuglackierer betreuen wir das gesamte Bundesland von der dänischen Grenze bis zu den Grenzen Hamburgs bzw. der Elbe. Die Berufsbildungsstätte Elmshorn ist die zweitgrößte Berufsbildungsstätte der Handwerkskammer Lübeck. Die Gründung unserer Bildungsstätte geht auf das Jahr 1978 zurück.

Wir führen die überbetriebliche Lehrlingsunterweisung (ÜLU) im Handwerk mit gewerblich-technischem Schwerpunkt durch. Insgesamt werden über 60 Lehrgänge in 14 Ausbildungsberufen angeboten. In mehr als 16 Werkstätten können Lehrlinge und andere Bildungssuchende

u.a. an hochwertigen Fahrzeugen, in einer großzügigen Bauhalle, einer komplett ausgestatteten Maschinenwerkstatt für die Tischler und einer modernen Schweißerei (einschließlich Edelstahlbearbeitung) technologische Innovationen hautnah kennenlernen und Fertigkeiten erwerben.

Außerdem bilden wir sozial benachteiligte Jugendliche in unseren Werkstätten außerbetrieblich aus und helfen Schulabgängern im Übergang von der Schule in den Beruf durch Beratung, Berufsorientierung und Betreuung. Die berufsspezifische Fort- und Weiterbildung stellt einen weiteren vielseitigen Angebotsbereich dar.

Im Auftrag der Agentur für Arbeit bzw. der ARGEN führen wir Bildungsmaßnahmen für Arbeitslose durch. Durch eine passgenaue Qualifizierung schaffen wir die Grundlage für eine berufliche Perspektive. Die Ziele unserer Bildungsmaßnahmen sind von nachhaltiger beruflicher Qualifizierung und Arbeitsmarktintegration geprägt.

Wir verstehen uns als kundenorientierter Dienstleister für das Handwerk!

### DIE BERUFSBILDUNGSSTÄTTE ELMSHORN IN ZAHLEN:

- 314 Werkstatt- und 164 Theorieplätze im Haupthaus
- 16 Werkstatt- und ca. 20 Theorieplätze in der Außenstelle



Qualität ist uns wichtig. Wir arbeiten seit 2004 nach zertifizierten Standards gemäß DIN EN ISO 9001, DIN EN ISO 14001/EMAS und AZWV.

## LEHRLINGSAUSBILDUNG IM HANDWERK (ÜLU)

Die Bezeichnung „ÜLU“ steht im Handwerk für Überbetriebliche Lehrlings Unterweisung. Diese Unterweisung wird in unserem Hause in modernen Werkstätten und in kleinen Gruppen durchgeführt. Die Lehrgangsdauer beträgt 5 oder 10 Tage. Die Teilnahme an der ÜLU ist für die Handwerkslehrlinge in der Regel verpflichtend. Wir bieten insgesamt über 60 Lehrgänge in folgenden Berufen an:



- Anlagenmechaniker für Sanitär-, Heizungs- und Klimatechnik
- Maurer
- Fahrzeuglackierer
- Maler
- Elektroniker FR Energie- und Gebäudetechnik
- Systemelektroniker
- Zimmerer
- Feinwerkmechaniker
- Friseur
- Brunnen- und Straßenbauer



- Kraftfahrzeugmechatroniker  
Schwerpunkt PKW-Technik
- Kraftfahrzeugservicemechaniker
- Metallbauer
- Tischler



## BERUFS-SPEZIFISCHE FORTBILDUNG

Hochwertige Fortbildungslehrgänge zu Spezialthemen bieten wir u.a. in folgenden Bereichen an:

- Kraftfahrzeugtechnik (AU und AUK)
- Gasgerätetechnik
- Schweißtechnik
- Elektrotechnik
- Friseurhandwerk
- Maschinenlehrgänge für Tischler und Zimmerer





## SCHWEISS- UND VERBINDUNGSTECHNIK

Die Schweißtechnische Kursstätte (SK) ist vom DVS (Deutscher Verband für Schweißen und verwandte Verfahren) anerkannt und von DVS PersZert akkreditiert. Die Ausbildung erfolgt auf einem bundesweit einheitlichen und hohen Qualitätsniveau.

Neben den praktischen Lehrgängen in fast allen Schweißverfahren und den Schweißprüfungen nach DIN EN 287 und EN ISO 9609-2 werden Lehrgänge zum Schweißfachmann sowie weitere Fortbildungs- und Qualifizierungsmaßnahmen durchgeführt.



## MEISTERVORBEREITUNGS-LEHRGÄNGE

Neben der überbetrieblichen Lehrlingsunterweisung bieten wir Meistervorbereitungslehrgänge für 9 verschiedene Gewerke an:

- Tischler
- Maurer- und Betonbauer
- KFZ
- Sanitär- Heizung- und Klimatechnik
- Metallbauer
- Elektrotechnik
- Friseur
- Maler und Lackierer
- Zimmerer
- Allgemeinkundliche Teile III und IV

Alle Meistervorbereitungslehrgänge werden in Teilzeit durchgeführt. Für die Tischler findet auf Anfrage auch ein Vollzeitlehrgang statt.





## BERUFLICHE ORIENTIERUNG UND BERUFLICHE WEITERBILDUNG

Im Auftrag der regionalen Arbeitsagenturen und ARGEN bilden wir sozial benachteiligte Jugendliche und junge Erwachsene außerbetrieblich aus (BaE) bzw. bereiten sie in berufsvorbereitenden Lehrgängen (BvB) auf die Ausbildungs- bzw. Arbeitsaufnahme vor. Dies geschieht überwiegend in unseren Werkstätten, aber auch in Kooperation mit Betrieben. Eine sozialpädagogische Betreuung und ein intensiver Förderunterricht gehören mit zum Programm. Unsere Schwerpunkte liegen dabei auf Berufen im Handwerk (Metallbau, Maler, Friseur, Maurer u.a.). Zusätzlich sind wir im Handlungskonzept Schule-Arbeitswelt aktiv und bieten berufliche Orientierung an der Schwelle von der Schule in den Beruf.

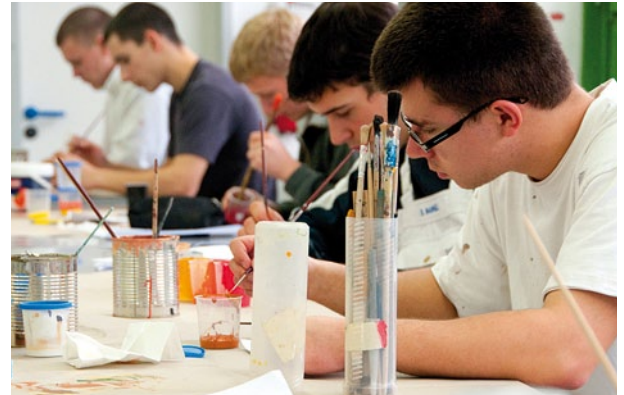


## INTERNAT

Die Berufsbildungsstätte Elmshorn verfügt zwar nicht über ein eigenes Internat, hat aber Verträge mit verschiedenen Partnern in Elmshorn abgeschlossen, so dass jederzeit die Unterbringung gewährleistet werden kann.

## SEMINARRÄUME

Die Berufsbildungsstätte Elmshorn verfügt über modern ausgestattete Seminarräume für 10 bis 70 Teilnehmer.



## IHRE ANSPRECHPARTNER/INNEN IN DER BERUFSBILDUNGSSTÄTTE

### Leitung

Detlef Spitzmüller 04121 4739 -614

### Stellvertretende Leitung

Brigitte Woidich 04121 4739 -613

### Verwaltung und Disposition (ÜLU)

Carmen Gerlach 04121 4739 -610

Britta Boenigk 04121.4739 -631

Holger Hester 04121 4739 -612

Nicole Klopp 04121 4739 -611

Ursula Keltling 04121 4739 -618

Sonja Falke 04121 4739 -652

### Schweißtechnische Kursstätte

Nicole Klopp 04121 4739 -611

Bernd Titze 04121 4739 -622

### Einkauf und Beschaffung

Brigitte Woidich 04121 4739 -613

Swea Bassitta 04121 4739 -619

### Sondermaßnahmen für Jugendliche im Haupthaus

Detlef Spitzmüller 04121 4739 -614

Petra Hübner 04121 4739 -630

Jochen Eckert 04121 4739 -632

Sabine Militz 04121 4739 -649

Elke Schroeder 04121 4739 -660

Helga Karpinsky 04121 4739 -647

### Sondermaßnahmen für Jugendliche in der Außenstelle

Ulrike Schulze 04121 4631 -465

Claudia Wienkoop 04121 4631 -465

Helge Matzen 04121 4613 -401

Franz Grünbeck 04121 4613 -

### Haus und Hof

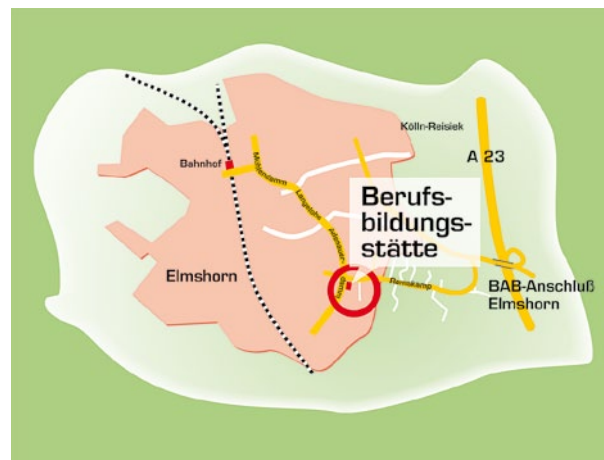
Brigitte Woidich 04121 4739 -613

Bernd Rohde 04121 4739 -637

Sie erreichen Ihre/n Ansprechpartner/in auch per E-Mail:

Erster Buchstabe des Vornamens + Nachname des

Mitarbeiters ( Beispiel: mmustermann@hwk-luebeck.de)



## SO FINDEN SIE UNS – ANREISE / WEGBESCHREIBUNG

Die Berufsbildungsstätte Elmshorn liegt mitten im Kreis Pinneberg, etwa 40 Km vom Stadtzentrum Hamburgs entfernt. Mit dem PKW erreichen Sie uns über die A23, Ausfahrt Elmshorn. Vom Bahnhof Elmshorn bringen Sie zwei Buslinien direkt vor unsere Haustür. Elmshorn liegt im Einzugsgebiet des Hamburger Verkehrsverbundes.

## SO ERREICHEN SIE UNS:

### Handwerkskammer

L ü b e c k

Breite Straße 10-12 • 23552 Lübeck  
Tel.: 0451 / 1506 - 0 • Fax: 0451 / 1506 -180  
e-mail: info@hwk-luebeck.de  
Internet: www.hwk-luebeck.de

### Fortbildungszentrum

L ü b e c k

Konstinstr. 2a • 23568 Lübeck  
Tel.: 04 51/3 88 87-0 • Fax: 04 51/3 88 87-722  
Leitung: Lucie Fieber  
eMail: fbz@hwk-luebeck.de

### Berufsbildungsstätte

T r a v e m ü n d e

Wiekstraße 5 • 23570 Lübeck  
Tel.: 0 45 02/8 87-0 • Fax 0 45 02/8 87-4845  
Leitung: Thomas Baehr  
eMail: bbt@hwk-luebeck.de

### Berufsbildungsstätte

K i e l

Ruseer Weg 167 • 24109 Kiel  
Tel.: 04 31/5 33 32-0 • Fax: 04 31/5 33 32-550  
Leitung: Gudrun Diepold  
eMail: bbk@hwk-luebeck.de



**Berufsbildungsstätte**  
E l m s h o r n

Ramskamp 6 • 25337 Elmshorn • Tel.: 0 41 21/47 39-0 • Fax: 0 41 21/47 39-617  
Leitung: Detlef Spitzmüller • eMail: bbe@hwk-luebeck.de  
Außen-Werkstätten: Carl Zeiss Straße 3 • 25335 Elmshorn



AKTUELLE INFORMATIONEN ZU ALLEN  
HANDWERKSRELEVANTEN THEMEN – RUND UM DIE UHR!  
BESUCHEN SIE UNS IM INTERNET UNTER:  
[WWW.HWK-LUEBECK.DE](http://WWW.HWK-LUEBECK.DE)