

## ■ Daten und Fakten

### LEHRGANGSORT:

Schweißtechnische Lehranstalt  
Wiekstraße 5  
23570 Lübeck-Travemünde

### TERMINE:

Laufend auf Anfrage, Einzelschulungen

### LEHRGANGSZEITEN:

Mo – Do 07:00 – 15:45 Uhr  
Fr 07:00 – 13:00 Uhr

### ZUGANGSVORAUSSETZUNGEN:

- Das Ausbildungsangebot richtet sich in erster Linie an Teilnehmer, die einen Beruf im metallverarbeitenden Gewerbe erlernt oder Erfahrung durch längere Helfertätigkeiten haben.
- Körperliche Eignung
- Gute Deutschkenntnisse

### WIR BIETEN IHNEN:

- gründliche, fachorientierte und praktische Vorbereitung auf Ihre Schweißerprüfung in einer vom DVS® zertifizierten Bildungseinrichtung
- zertifizierte Ausbilder mit langjähriger Praxiserfahrung
- DVS®-Teilnehmerunterlagen

## ■ Ihre Ansprechpartner/-innen

### LEHRGANGSINHALTE UND ORGANISATION:

Helmut Schröder-Pianka  
Schweißtechnische Lehranstalt  
Tel.: (04502) 887-332  
E-Mail: hschroeder-pianka@hwk-luebeck.de

### INFORMATIONEN UND ANMELDUNG:

Kerstin Heinrichs  
Tel.: (04502) 887-354  
Fax: (04502) 887-355  
E-Mail: kheinrichs@hwk-luebeck.de

### UNTERKUNFT / VERPFLEGUNG:

Gästehaus der Berufsbildungsstätte  
Travemünde  
Wiekstraße 5 · 23570 Lübeck  
Tel.: (04502) 887-314  
Fax: (04502) 887-319  
E-Mail: gaestehaus-bbt@hwk-luebeck.de



Wir bilden nach den Richtlinien des Deutschen Verbandes für Schweißen und verwandte Verfahren e.V. DVS® aus.

Wir sind umfassend Zertifiziert nach:

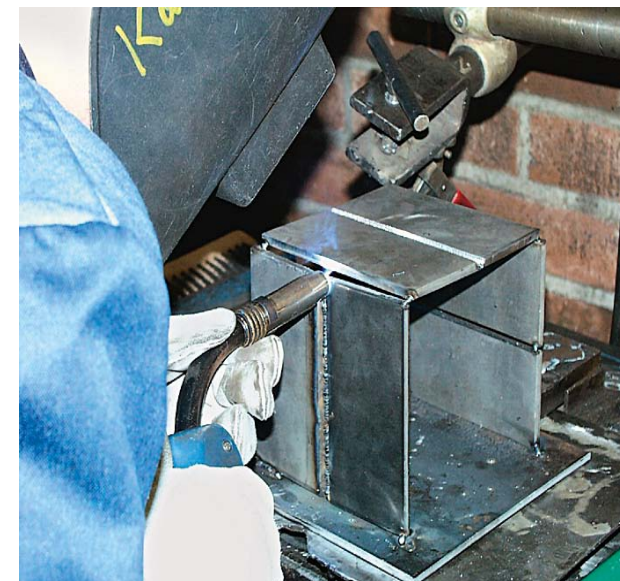
DIN EN ISO 9001  
DIN EN ISO 14001  
AZAV, HACCP



Stand: Juli 2018



## DVS®-IIW/EFW-1111 BASISLEHRGÄNGE





DVS® -IIW/EFW- Basislehrgänge nach der Richtlinie 1111 für Anfänger und Fortgeschrittene.

Teilnehmer/-innen, die einen Einstieg in das gewählte Schweißverfahren benötigen, oder lange Zeit nicht mehr in diesem Verfahren geschweißt haben.

## ■ Ausbildung

Die Schweißausbildung Basisqualifikation gemäß der internationalen DVS®-IIW/EFW Richtlinie 1111 (praktische und theoretische Einweisung) in einem Schweißverfahren Ihrer Wahl.

Diese Basisqualifikation ist die Grundlage für eine Schweißerprüfung nach DIN EN ISO 9606-1 (Stahl) oder DIN EN ISO 9606-2 (Aluminium). Prüfungskosten und die Vorbereitung auf eine Schweißerprüfung sind in diesem Lehrgang nicht vorgesehen.

## ■ Prozesse und Preise

### Auswahl der möglichen Schweißprozesse

- 111 Lichtbogenhandschweißen
- 131 Metall-Inertgasschweißen
- 135 /138 Metall-Aktivgasschweißen
- 136 Metall-Aktivgasschweißen mit Fülldraht
- 141 Wolfram-Inertgasschweißen
- 311 Gasschweißen

<b>E1</b>	Lichtbogenhandschweißen	€	1.050,-
<b>M1</b>	Metallschutzgasschweißen an Baustahl (135,136,138)	€	1.220,-
<b>M1 CrNi</b>	Metallschutzgasschweißen CrNi-Stahl	€	1.320,-
<b>MA1</b>	Metallinertgasschweißen	€	1.320,-
<b>T1 (Stahl)</b>	Wolframinertgasschweißen an Baustahl	€	1.180,-
<b>T1 (CrNi)</b>	Wolframinertgasschweißen an CrNi-Stahl	€	1.320,-
<b>TA1</b>	Wolframinertgasschweißen an Aluminium	€	1.320,-
<b>G3</b>	Gasschweißen	€	990,-

## ■ Werkstoffe

Baustahl, CrNi-Stahl oder Aluminium

## ■ Lehrgangsdauer

80 U-Stunden = 2 Wochen

## ■ Abschluss

DVS® - Lehrgangsbescheinigung

## ■ Sonstiges

Bitte einen Arbeitsanzug, Sicherheitsschuhe und ein Vorhängeschloss mitbringen.

