

Foto: [www.amh-online.de](http://www.amh-online.de)

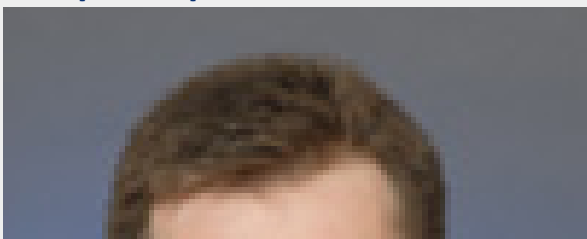
## Technische Betriebsberatung

Gesetze und Verordnungen im Arbeits- und Gesundheitsschutz, technische Fragen bei Investitionsentscheidungen sowie die Anwendung von technischen Standards können Probleme bereiten, die der Handwerksbetrieb meistens mit eigenen Mitteln nicht mehr bewältigen kann. Unsere technische Beratungsstelle hilft, oftmals vor Ort, bei der Bewältigung technischer Fragen.

### Unser Beratungsangebot:

- Informationen über gesetzliche Vorschriften und technische Regeln (Normen), zum Beispiel CE-Kennzeichnung, Arbeitsstättenverordnung, Baunutzungsverordnung, Immissionsschutz usw.
- Beratung bei der Betriebsstättenplanung einschließlich Maschinenbelegungsplanung
- Unterstützung bei Fragen zum Arbeits- und Gesundheitsschutz
- Ermittlung des Wertes von gewerblichen Immobilien
- Ermittlung des Wertes von Maschinen, Geräten und Betriebseinrichtungen
- Beratung bei der Bauleitplanung (zum Beispiel Flächennutzungspläne, Bebauungspläne, Landschaftspläne), wenn Handwerksbetriebe davon betroffen sind

### Ansprechpartner





## Holger Lohmann

Technischer Betriebsberater

Telefon: 0451 1506-234

Mobil: 0159 04390513

Fax: 0451 1506-277

[hlohmann\(at\)hwk-luebeck.de](mailto:hlohmann(at)hwk-luebeck.de)

---

 Seite drucken

Seite aktualisiert am 17.02.2020


[HWK Lübeck](#) > [Technische Betriebsberatung](#)

Handwerkskammer Lübeck  
Breite Straße 10/12  
23552 Lübeck

Copyright © 2016

Telefon: 0451 15 06 - 0

Fax: 0451 15 06 - 180

E-Mail:  [info\(at\)hwk-luebeck.de](mailto:info(at)hwk-luebeck.de)

- [Impressum](#)
- [Datenschutz](#)
- [Sitemap](#)
- [Startseite](#)

