



# Wege ins Handwerk

**Berufe im Handwerk**

**Berufsmessen**

**Berufsvorbereitung**

**Einstiegsqualifizierung (EQ)**

**Hilfe bei der Ausbildungsplatzsuche**

**Lehrstellenbörse**

**„Handwerk ist mehr“**

**Projekt „Handwerk ist interkulturell“**

**Projekt „Willkommenslotse“**

**Projekt „Kurswechsel - machen! Lübeck“**

**Projekt „Alle an Bord“**

**Kieler Lehrstellenrallye**

---

## Einstiegsqualifizierung (EQ)



© Rolf Göbels, GFWH GmbH

### **Das Handwerk engagiert sich beim Ausbildungspakt**

Die Einstiegsqualifizierung mit Handwerkskammer-Zertifikat ist eine Initiative des Handwerks im Rahmen des nationalen Pakts für Ausbildung und Fachkräftenachwuchs.

### **Perspektiven für den Nachwuchs**

Die Einstiegsqualifizierung erleichtert den Weg in eine geregelte Ausbildung. Jugendliche unter 25 Jahren, die am 31.10. des laufenden Jahres noch keine Lehrstelle gefunden haben, erhalten mit der Einstiegsqualifizierung die Möglichkeit einen Ausbildungsberuf, einen Betrieb und das Berufsleben kennen zu lernen.

Der Übergang in eine Ausbildung oder Beschäftigung ist jederzeit möglich. Der Betrieb stellt zum Ende der Einstiegsqualifizierung eine differenzierte Beurteilung aus, mit dem der Jugendliche sich bewerben kann.

## Eine gute Investition für den Betrieb

Auch die Handwerksbetriebe profitieren von der Einstiegsqualifikation: Unternehmer können potentiellen Nachwuchs erst einmal kennen lernen. Sie sehen mehr als Schulzeugnisse aussagen und die Jugendlichen können zeigen, was in ihnen steckt. Der Betrieb hat die Möglichkeit durch Abbrüche freigewordene Ausbildungsstellen schnellstmöglich wiederzubesetzen.

## So funktioniert die Einstiegsqualifizierung (EQ) in der Praxis:

### ■ Qualifizierungsbausteine

Die Einstiegsqualifizierung wird zwischen Betrieb und Jugendlichen vertraglich geregelt. Die Inhalte und Tätigkeiten sind eng an die staatlichen Ausbildungsberufe geknüpft. Zur praktischen Durchführung der Einstiegsqualifizierung hat die Handwerksorganisation mehr als 118 Qualifizierungsbausteine entwickelt. Weitere 40 Bausteine sind in der Planung.

Die bereits entwickelten Bausteine finden sie auf der [Internetseite der Zentralen Weiterbildungsstelle im Handwerk \(ZWH\)](#).

### ■ Berufsschule

Für Jugendliche, die eine Einstiegsqualifizierung absolvieren, besteht eine Berufsschulpflicht. Der Berufsschulunterricht wird in den entsprechenden Fachklassen der jeweils zuständigen Berufsschule durchgeführt. Die Betriebe melden ihre Teilnehmer in der Einstiegsqualifizierung bei der zuständigen Berufsschule an.

### ■ Flexible Laufzeit

Die Laufzeit des Qualifizierungsvertrages kann zwischen sechs und zwölf Monaten betragen. Dabei können verschiedene Qualifizierungsbausteine miteinander kombiniert werden. Idealerweise soll die Einstiegsqualifizierung so terminiert werden, dass ein nahtloser Übergang in eine Ausbildung zum Beginn des nächsten Ausbildungsjahres möglich ist. Im Einzelfall kann auf Antrag des Betriebes ein Teil der Qualifizierung auf eine nachfolgende Ausbildung angerechnet werden.

### ■ Teile der Vergütung werden erstattet

Die örtlich zuständige Agentur für Arbeit/ Jobcenter erstattet auf Antrag des Arbeitgebers monatlich nachträglich Teile der Vergütung bis max. 231,00 EUR und den pauschalisierten Gesamtsozialversicherungsbeitrag in Höhe von 116,00 EUR.

Hinweis: Tarifliche Vereinbarungen müssen beachtet werden.

## Bei Fragen wenden Sie sich bitte an:

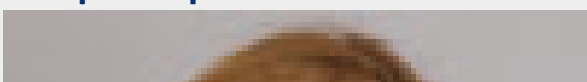
Frauke Bartelt

Tel.: 0451 1506-269, Fax.: 0451 1506-258, E-Mail: [fbartelt@hwk-luebeck.de](mailto:fbartelt@hwk-luebeck.de)

## Weiterführende Links

← [www.q-zwh.de](http://www.q-zwh.de) - Qualifizierungsbausteine für die Einstiegsqualifizierung

## Ansprechpartner





**Frauke Bartelt**





Ausbildungsberatung

Telefon: 0451 1506-269

Fax: 0451 1506-258

[fbartelt@hwk-luebeck.de](mailto:fbartelt@hwk-luebeck.de)

## Downloads

-  [Vertrag über eine Einstiegsqualifizierung \(87,1 KB\)](#)
-  [Informationen für Arbeitgeber von der Bundesagentur für Arbeit \(909,9 KB\)](#)
-  [Übersicht der Qualifizierungsbausteine \(33,1 KB\)](#)
-  [EQ-Merkblatt \(170,3 KB\)](#)

---

 Seite drucken  Download als PDF

Seite aktualisiert am 09.08.2019


[HWK Lübeck](#) > [Wege ins Handwerk](#) > [Einstiegsqualifizierung \(EQ\)](#)

Handwerkskammer Lübeck  
Breite Straße 10/12  
23552 Lübeck

Copyright © 2016

Telefon: 0451 15 06 - 0

Fax: 0451 15 06 - 180

E-Mail:  [info\(at\)hwk-luebeck.de](mailto:info@hwk-luebeck.de)

- [Impressum](#)
- [Datenschutz](#)
- [Sitemap](#)
- [Startseite](#)